

COGNEX

Advanced machine vision made easy

Odczyt najtrudniejszych kodów stał się łatwiejszy dzięki sztucznej inteligencji

Seria DataMan 390



Zrób więcej niż kiedykolwiek wcześniej dzięki przemysłowemu odczytowi kodów

Seria DataMan 390

Większa rozdzielczość, większa szybkość, większe pole widzenia

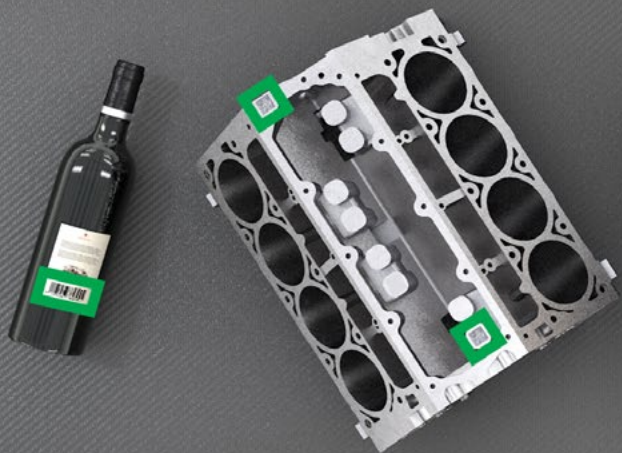
Wbudowana sztuczna inteligencja i wiodąca w branży wydajność dekodowania umożliwiają rozwiązywanie złożonych, wykorzystujących wiele kodów i symboli aplikacji.

Wystarczy rozpakować i wdrożyć

Łatwa automatyzacja dekodowania. Konfiguracja z przewodnikiem, dostrajanie AI i informacje zwrotne w czasie rzeczywistym zapewniają sukces od samego początku.

Dostosowane do Twojego zakładu produkcyjnego

Dostosuj swój model DataMan® 390 za pomocą akcesoriów skonfigurowanych tak, aby sprostać konkretnym wyzwaniom.



Najważniejsze cechy



Interfejs użytkownika z ustawieniami

Postępuj zgodnie z instrukcjami konfiguracji, aby zaoszczędzić czas i zmniejszyć liczbę błędów.



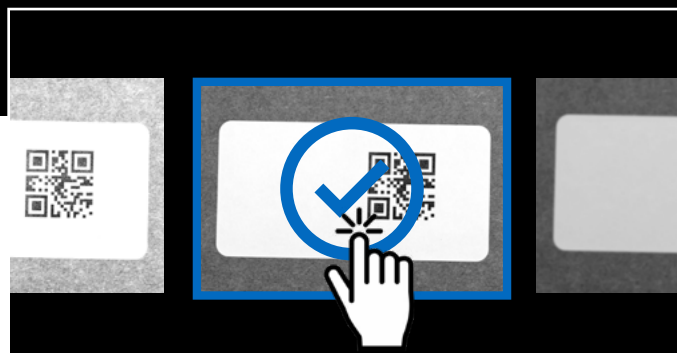
Dekodowanie wspomagane sztuczną inteligencją

Odczytuje wszystkie typy kodów, w tym kody uszkodzone lub o niskiej jakości, zapewniając gwarantowane wyniki.



Nieźródnana elastyczność

Połączenie wysokiej rozdzielczości DataMan 390 z licznymi opcjami obiektywów i oświetlenia sprawia, że jest on wysoce konfigurowalny do dowolnego zastosowania, na dowolną odległość i z dowolnym kodem.



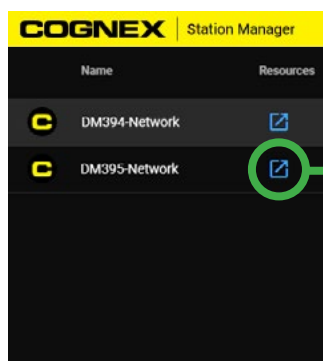
Dostrajanie oparte na sztucznej inteligencji

Uzyskaj pomyślne odczyty jednym kliknięciem, aby zminimalizować przestoje.



Zaawansowane funkcje łączności

Kontroluj przepływ danych i obrazów z hali produkcyjnej za pomocą dwóch niezależnych portów Ethernet.



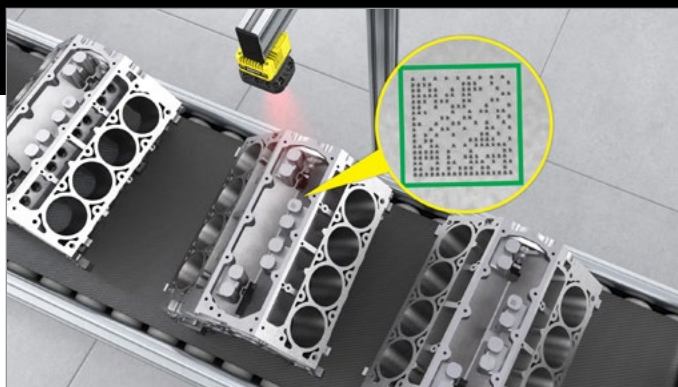
Zasoby startowe DataMan 390

DataMan 390
Skrócona
instrukcja
obsługi

Wbudowana pomoc techniczna

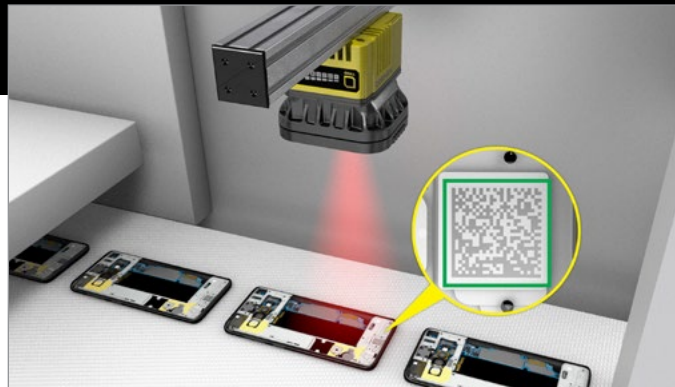
Uprość konfigurację dzięki samoobsługowemu wsparciu, dostępnemu bezpośrednio z poziomu interfejsu, w którym konfigurujesz urządzenie.

Przykłady zastosowań



Branża motoryzacyjna

Dekodowanie na odblaskowych powierzchniach z dużej odległości z dokładnością, łatwością i szybkością.



Branża elektroniczna

Jednoczesny odczyt kodów na płytkach drukowanych (PCB) i chipach w celu dokładnego śledzenia i identyfikacji.



Towary konsumpcyjne

Odczyt wielu kodów jednocześnie zapewnia szybkie i wydajne operacje śledzenia.



Pojazdy elektryczne

Łatwe dekodowanie bezpośrednich oznaczeń części (DPM) na akumulatorach do pojazdów elektrycznych.



Branża żywności i napojów

Niezawodny odczyt kodów przy dużych prędkościach linii.



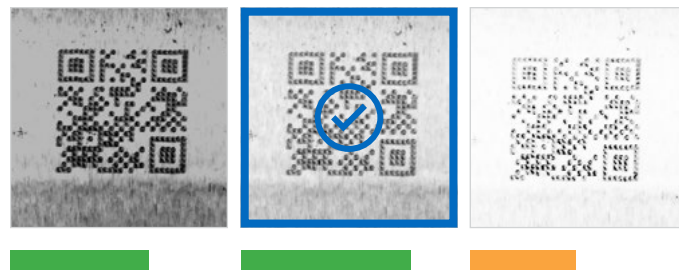
Logistyka i operacje magazynowe

Dokładne lokalizowanie i odczytywanie kodów, nawet gdy ich rozmieszczenie jest niespójne lub nieprzewidywalne.

Zoptymalizuj wskaźniki odczytu dzięki sztucznej inteligencji

Znajdź, poprawiaj i odczytuj kody z niezrównaną łatwością i dokładnością.

1 Znajdź



Pozycjonowanie sterowane przez sztuczną inteligencję

Informacje zwrotne dotyczące pozycjonowania w czasie rzeczywistym zapewniają, że kod znajduje się w optymalnej odległości od czytnika, maksymalizując dokładność i poprawiając szybkość odczytu.

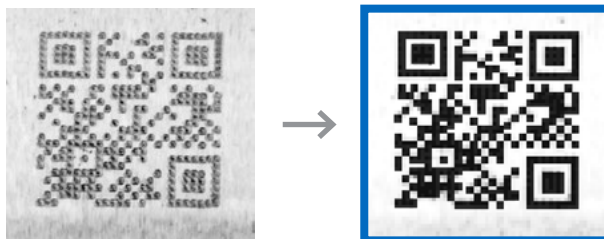
Dostrajanie oparte na sztucznej inteligencji

Znajdź odpowiednie ustawienia dzięki automatycznemu dostrajaniu ułatwiającemu konfigurację i szybkiemu lokalizowaniu kodów w celu wydajnego przetwarzania.

2 Ulepszenie

Dekodowanie wspomagane sztuczną inteligencją

Zwiększ jakość obrazu i wykrywaj wzorce taktowania w uszkodzonych lub niskiej jakości kodach, aby zapewnić bardziej niezawodny odczyt.



3 Odczyt

Analiza oparta na sztucznej inteligencji

Czytaj wszystkie typy kodów, w tym kody niedrożne, zniekształcone lub trudne, dzięki sprawdzonym w branży algorytmom dekodowania.



Od chwili rozpakowania do skanowania w kilka minut dzięki szybkiej i prostej konfiguracji

Internetowy interfejs użytkownika z przewodnikiem ułatwia pracę

- 1** Znajdź urządzenie i otwórz ekran główny.
- 2** Dostosuj pozycjonowanie i akwizycję obrazu za pomocą jednego kliknięcia.
- 3** Skonfiguruj ustawienia wyzwalacza i formatowanie danych.
- 4** Skonfiguruj komunikację przemysłową we/wy.
- 5** Przejdź do widoku monitorowania środowiska wykonawczego.

The screenshot displays the COGNEX web interface. The top navigation bar includes: Home, Code Setup, Application Details, Communications, and Runtime. The 'Code Setup' view shows a camera feed of two playing cards (King of Diamonds and Ace of Diamonds) with a barcode and a QR code. The 'Test' view shows a table of scan results and summary statistics.

Arrival Time	Trigger Index	Read Setup	# Codes	Result	Decode Time
2024-12-03 15:31:25	282		1	ACEDIAMONDS KIN...	100 ms
2024-12-03 15:31:25	281		1	ACEDIAMONDS KIN...	105 ms
2024-12-03 15:31:25	280		1	ACEDIAMONDS KIN...	98 ms
2024-12-03 15:31:25	279		1	ACEDIAMONDS KIN...	100 ms
2024-12-03 15:31:25	278		1	ACEDIAMONDS KIN...	100 ms
2024-12-03 15:31:25	277		1	ACEDIAMONDS KIN...	100 ms
2024-12-03 15:31:24	276		1	ACEDIAMONDS KIN...	99 ms
2024-12-03 15:31:24	275		1	ACEDIAMONDS KIN...	105 ms
2024-12-03 15:31:24	274		1	ACEDIAMONDS KIN...	99 ms

Summary Statistics:
Trigger Count: 14
Read Rate: 100%
Passed Validations: 0
Failed Validations: 0
Min/Max Decode (ms): 98/105
Average Decode (ms): 101.07

Obsługa zaawansowanych zastosowań i istniejących instalacji

W przypadku zastosowań specjalistycznych użyj narzędzia DataMan Setup Tool, aby dostosować rozwiązanie do swoich konkretnych potrzeb.

W przypadku istniejących użytkowników należy zachować ciągłość z bieżącą konfiguracją.



Obsługa szeregu przemysłowych wymagań dotyczących odczytu kodów

Ujednolicona konstrukcja zapewnia elastyczną wydajność



Opatentowana technologia PowerGrid™ optymalizuje wydajność odczytu kodów

Technologia HDR+ zwiększa kontrast obrazu

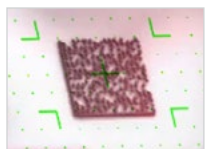
Czujnik 3 lub 5 MP zapewnia większy zasięg w zastosowaniach wymagających dużych pól widzenia

Kompatybilność z obiektywami z mocowaniem typu C i technologią płynnej soczewki o dużej prędkości umożliwia dynamiczne automatyczne ustawianie ostrości w celu zmaksymalizowania głębi ostrości.



Zoptymalizuj jakość obrazu za pomocą czerwonego lub białego podświetlenia oraz opcji przezroczystej lub spolaryzowanej przedniej osłony.

Zintegrowana latarka o dużej mocy (HPIT) oferuje niezrównaną siłę oświetlenia, eliminując potrzebę stosowania światła zewnętrznego.



Celownik laserowy pomaga skierować pole widzenia na pożądany cel



Wskaźniki LED w wielu kolorach zapewniają operatorowi informacje zwrotne



Czujnik odległości umożliwia dynamiczne ustawianie ostrości obiektywu lub wyzwalanie czytnika



Jednostka przetwarzania neuronowego umożliwia przyspieszenie AI

Multi-Reader Sync (MRS) rozszerza zasięg pojedynczego czytnika o możliwość jednoczesnej synchronizacji wielu czytników

Dwa porty Ethernet do niezależnej komunikacji i przesyłania obrazu



Elastyczna łączność obsługuje tryb USB HID oraz wszystkie protokoły fabryczne, co ułatwia instalację

Wspieranie sukcesu dzięki kompleksowej obsłudze klienta

Cognex Customer Success

Od spersonalizowanej konfiguracji i szkoleń po ciągłe doskonalenie i optymalizację wydajności, firma Cognex prowadzi Cię na każdym etapie procesu automatyzacji.

Dzięki Cognex Customer Success możesz skupić się na tym, co najważniejsze - dostarczaniu jakości, innowacji i wydajności w procesie produkcyjnym.

- **Planowanie i wdrażanie**
- **Uruchomienie i wsparcie**
- **Rozbudowa i optymalizacja**



Planowanie i wdrażanie

- **Ukierunkowane wskazówki** dotyczące wyboru właściwych produktów i walidacji wdrożenia
- **Wbudowane wskazówki** dotyczące strojenia i pozycjonowania
- **Wyselekcjonowana dokumentacja i filmy** dotyczące konfiguracji i ustawień
- **Rejestracja jednym** kliknięciem, aby uzyskać dostęp do bardziej spersonalizowanej obsługi

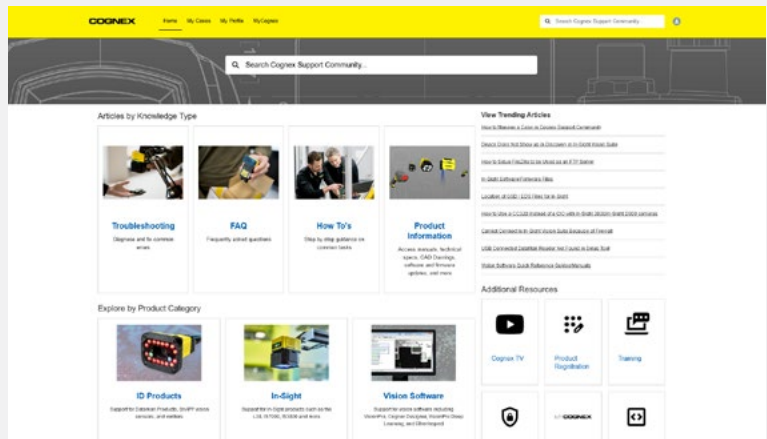


Obejrzyj samouczki DataMan 390:
cognex.com/dataman-390-support



Uruchomienie i wsparcie

- **Połączone wsparcie** techniczne zapewnia płynną obsługę poczty e-mail, SMS, WhatsApp, telefonu i czatu.
- **Eksperska pomoc i wskazówki** za pośrednictwem zdalnego asystenta i łatwego planowania online
- Samoobsługowe szkolenie, które pozwoli Ci przejść od poziomu początkującego do eksperta, obsługiwane w wielu językach
- **Spółeczność wsparcia Cognex** dostarcza odpowiedzi, aktualizacje statusu w czasie rzeczywistym i przejrzyste śledzenie zgłoszeń.
- **Niezawodne, wytrzymałe produkty** stworzone z myślą o ciągłej pracy, tolerancji na trudne warunki i łatwej regulacji w razie potrzeby.

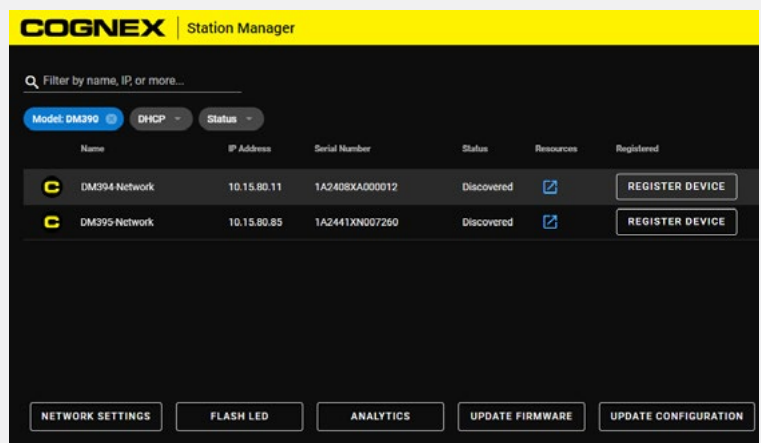


Spółeczność wsparcia Cognex
community.cognex.com/support



Rozbudowa i optymalizacja

- **Szeroka gama produktów** ze wspólnymi narzędziami i oprogramowaniem oraz łatwą ścieżką aktualizacji
- **Wstępnie wbudowane** pulpity nawigacyjne, które pomogą znaleźć informacje na temat wydajności całej operacji
- **Narzędzia** do zarządzania ustawieniami między urządzeniami, liniami i zakładami
- **Gotowe do użycia funkcje udostępniania danych** ułatwiają łączenie się z systemami przedsiębiorstwa.
- **Coaching prowadzony przez ekspertów** z wieloletnim doświadczeniem pomaga w szybkim i płynnym rozwoju.



Station Manager

Podłącz i zarządzaj wieloma urządzeniami, skonfiguruj aplikację i zwiększ wydajność dzięki bezpośredniemu dostępowi do zasobów pomocy technicznej.

Dane techniczne

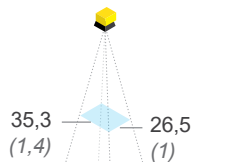
Seria DataMan 390		
	DataMan 394X 394X	DataMan 395X 395X
Czujnik obrazu	1/1,8" CMOS, migawka globalna	2/3" CMOS, migawka globalna
Właściwości czujnika obrazu	Przekątna 8,99 mm, piksele kwadratowe 3,45 x 3,45 µm	Przekątna 11,1 mm, piksele kwadratowe 3,45 x 3,45 µm
Rozdzielczość obrazu	2048 x 1536	2448 x 2048
Opcje obiektywu	Mocowanie C i technologia płynnej soczewki o dużej prędkości	
Czas otwarcia migawki elektronicznej	od 25,1 µs do 200 000 µs	od 19,1 µs do 200 000 µs
Przejęcie w pełnej rozdzielczości	do 45 Hz	Do 33 Hz
Oświetlenie	Zintegrowana latarka o dużej mocy (HPIT): Czerwone lub białe oświetlenie z czujnikiem odległości, celownikiem laserowym i konfigurowalnymi kontrolkami Opcje pokrywy przedniej: Polaryzacja i klarowność Inne: Opcje oświetlenia zewnętrznego	
Status Wyjścia	Dioda LED typu Pass/Fail i pierścień wskaźnika, dioda LED Network i dioda LED Error	
Wejścia dyskretne	1 optoizolowane wejście wyzwalania akwizycji. Do 3 wejść ogólnego przeznaczenia po podłączeniu do kabla typu Breakout.	
Wyjścia dyskretne	Do 4 wyjść o wysokiej szybkości po podłączeniu do kabla typu Breakout.	
Zasilanie	24 V DC przy maks. 1,0 A do oświetlenia zewnętrznego	
Zużycie energii	24 V DC +/- 10%, maksymalnie 2,0 A	
Wymiary	DataMan 390 bez akcesoriów: 69 x 89,7 x 45,9 mm (2,72 x 3,53 x 1,81 cala) Z HPIT: 90,5 x 89,7 x 89,1 mm (3,56 x 3,53 x 3,51 cala) Z pokrywą mocującą C 45 mm: 69 x 89,7 x 99,7 mm (2,72 x 3,53 x 3,93 cala)	
Waga	DataMan 390 bez akcesoriów: 569 g (20,1 oz) z HPIT: 762 g (26,9 oz) – bez obiektywu w zestawie Z pokrywą mocującą C 45 mm: 624 g (22 uncje) – bez obiektywu w zestawie	
Temperatura pracy	0-40 °C (32-122 °F)	
Temperatura przechowywania	-20-80 °C (-4-176 °F)	
Zakres wilgotności pracy i przechowywania	<95% bez kondensacji	
Wstrząsy	IEC 60068-2-27: 18 wstrząsów (3 wstrząsy w każdej polaryzacji w każdej osi (X,Y, Z)) 80 Gs (800 m/s ² przy 11 ms, pół-sinusoidalne) z podłączonymi kablami lub wtyczkami kablowymi i obiektywem o wadze 150 gramów lub lżejszym.	
Wibracje	IEC 60068-2-6: test wibracji w każdej z trzech głównych osi przez 2 godziny przy 10 Gs (od 10 do 500 Hz przy 100 m/s ² / 15 mm) z podłączonymi kablami lub wtyczkami kablowymi i obiektywem o wadze 150 gramów lub lżejszym.	
Parametry środowiskowe	Wysokość: 2000 m, tylko do użytku wewnątrz pomieszczeń, stopień zanieczyszczenia II	
Komunikacja	2 porty Ethernet	
Ethernet	10/100/1000 BaseT z auto MDIX. IEEE 802.3	
RS-232	RxD, TxD zgodnie z Tia/EIA-232-F	
Protokoły	Protokół TCP/IP Obsługa konfiguracji protokołu DHCP oraz statycznego i lokalnego adresu IP. Jeden port obsługuje sieci TSN	
Stopień ochrony	IP67	
Certyfikat RoHS	Tak	
Zatwierdzenia	CE, FCC, TÜV SÜD NRTL	

Schematy pola widzenia*

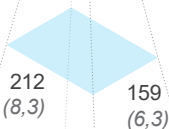
Odległość robocza
Jednostki: mm (cale)

DM394 3MP z obiektywem 10 mm

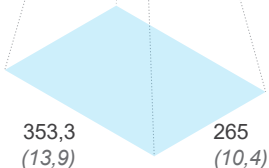
W pobliżu
50 (2)



Średnie
300 (11,8)

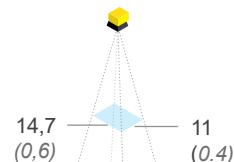


Daleko
500 (19,7)

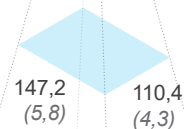


DM394 3MP z obiektywem 24 mm

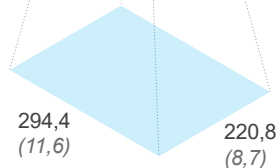
W pobliżu
50 (2)



Średnie
500 (19,7)



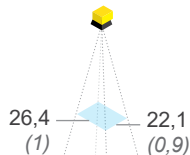
Daleko
1000 (39,4)



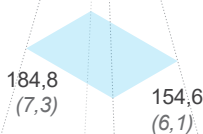
Odległość robocza
Jednostki: mm (cale)

DM395 5 MP z obiektywem 16 mm

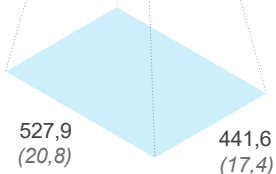
W pobliżu
50 (2)



Średnie
350 (13,8)

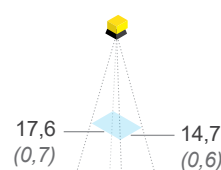


Daleko
1000 (39,4)

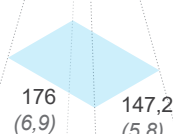


DM395 5 MP z obiektywem 24 mm

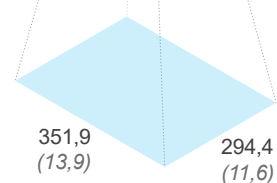
W pobliżu
50 (2)



Średnie
500 (19,7)







Daleko
1000 (39,4)



* Wartości te nie są dokładnymi minimalnymi i maksymalnymi odległościami roboczymi, które zależą od rozmiaru kodu. Więcej informacji można znaleźć w Podręczniku użytkownika DataMan 390.

Identyfikatory i opisy produktów*

DataMan 390					
	Identyfikator produktu	Rozdzielczość	Oświetlenie	Obiektyw	Przysłona
	DM394X-10-TP	3,1 MP	HPIT (czerwony)	10 mm HSSL	Spolaryzowane
	DM394X-24-TP	3,1 MP	HPIT (czerwony)	24 mm HSSL	Spolaryzowane
	DM394X-0000	3,1 MP	—	—	—
	DM395X-16-TP	5 Mpx	HPIT (czerwony)	16 mm HSSL	Spolaryzowane
	DM395X-24-TP	5 Mpx	HPIT (czerwony)	24 mm HSSL	Spolaryzowane
	DM395X-0000	5 Mpx	—	—	—

* W tabeli uwzględniono tylko najbardziej popularne modele produktów. Aby uzyskać informacje na temat innych dostępnych modeli, skontaktuj się z działem sprzedaży firmy Cognex pod adresem cognex.com/en-pl/contact-sales.

Cognex: Jeden dostawca dla wszystkich aplikacji odczytu kodów

Aby uzyskać jeszcze prostsze rozwiązanie, sprawdź DataMan 290.






Dzięki temu samemu interfejsowi użytkownika, przejście na ten czytnik jest łatwe w przypadku aplikacji, które wymagają mniejszego pola widzenia lub mają ograniczenia przestrzenne.

cognex.com/dataman290






Komponenty i akcesoria

Zasilanie i we/wy

	Identyfikator produktu	Długość	Opis
	CCB-PWRIO-05	5M	Przewód M12-12 z luźnymi końcówkami, konfiguracja prosta
	CCB-PWRIO-10	10M	
	CCB-PWRIO-15	15M	
	CCB-PWRIO-05R	5M	Przewód M12-12 z luźnymi końcówkami, konfiguracja prostopadła
	CCB-PWRIO-10R	10M	
	CCB-PWRIO-15R	15M	
	CCB-CIO-40517-100	1M	Ekranowany kabel pomocniczy pod kątem prostym
	CCB-CIO-40517-200	2M	
	DMA-CCM-1-US		Skrzynka we/wy z pojedynczą krzywką

Kable Ethernet



	Identyfikator produktu	Długość	Opis	
	CCB-84901-2001-02	2M	M12-8 z kodowaniem X do RJ-45, konfiguracja prosta	
	CCB-84901-2001-05	5M		
	CCB-84901-2001-10	10M		
	CCB-84901-2001-15	15M		
	CCB-84901-2001-30	30M	Kod X M12-8 do RJ-45, kąt prosty	
	CCB-84901-2002-02	2M		
	CCB-84901-2002-05	5M		
	CCB-84901-2002-10	10M		
	CCB-84901-2RBT-02	2M		Przewód robotyczny M12-8 z kodowaniem X do RJ-45, konfiguracja prosta
	CCB-84901-2RBT-05	5M		
CCB-84901-2RBT-10	10M			
	CCB-M12X8MS-XCAC	0,5M	Adapter kabla Ethernet z kodem X na A	
	CCB-CIO-51016-100	1M	Kabel łańcuchowy Ethernet pod kątem prostym	
	CCB-CIO-51016-200	2M		

Obiektywy

	Identyfikator produktu	Opis
	CLN-C10F5FS-HSLL	10 mm f5 Cognex technologia płynnej soczewki o dużej prędkości*
	CLN-C16F8FS-HSLL	16 mm f8 Cognex technologia płynnej soczewki o dużej prędkości*
	CLN-C24F6FS-HSLL	24 mm f6 Cognex technologia płynnej soczewki o dużej prędkości
	LMC-ML-M1218UR	Obiektyw Moritex UR 12 mm ze zmienną przysłoną
	LMC-ML-M1616UR	Obiektyw Moritex UR 16 mm ze zmienną przysłoną
	LMC-ML-M2516UR	Obiektyw Moritex UR 25 mm ze zmienną przysłoną

*Brak filtra blokującego IR

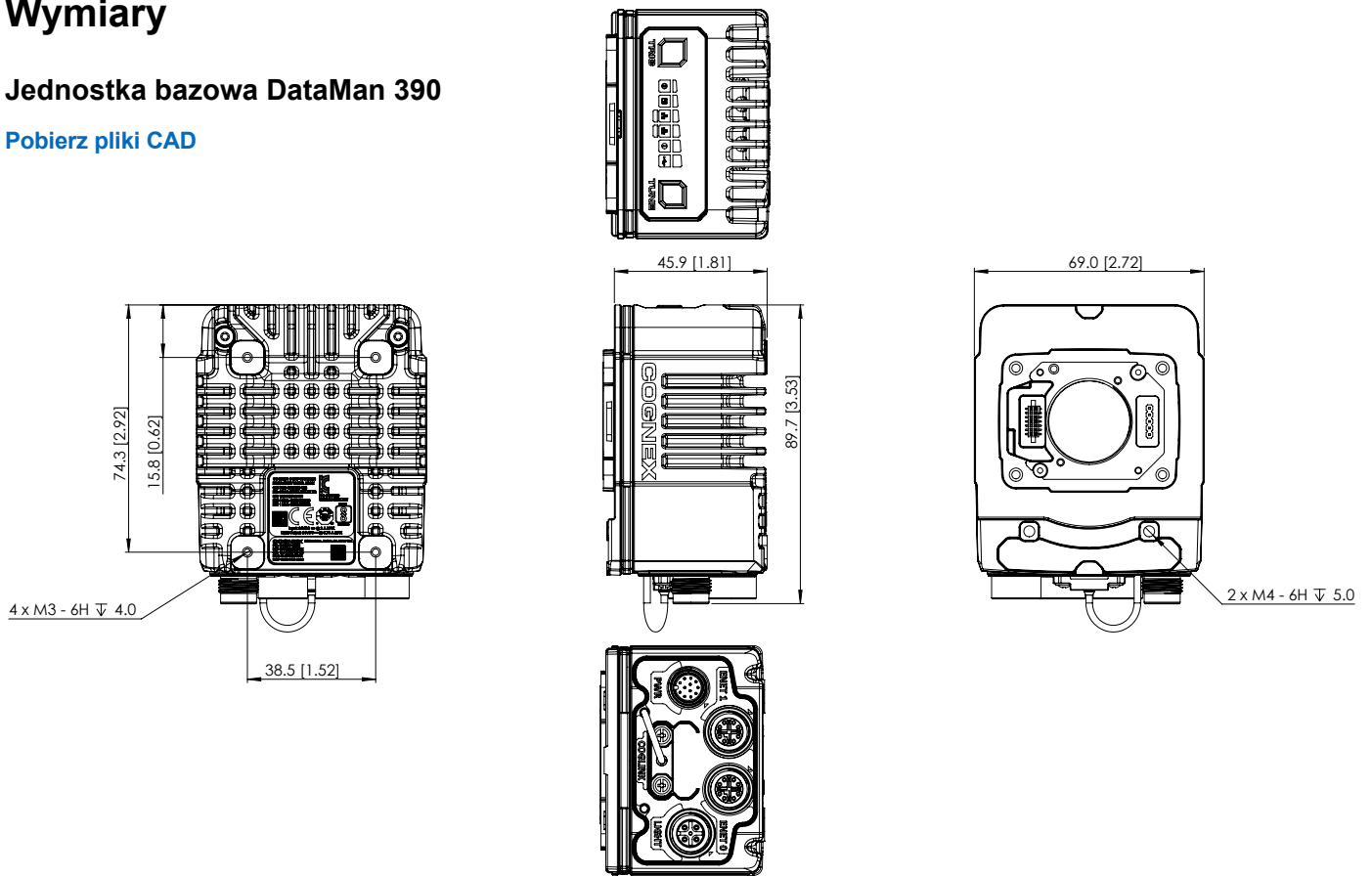
Wsporniki montażowe

	Identyfikator produktu	Opis
	DMBK-PIVOT-DM380	Obrotowy wspornik montażowy
	BKT-INS-01	Płaski wspornik montażowy

Wymiary

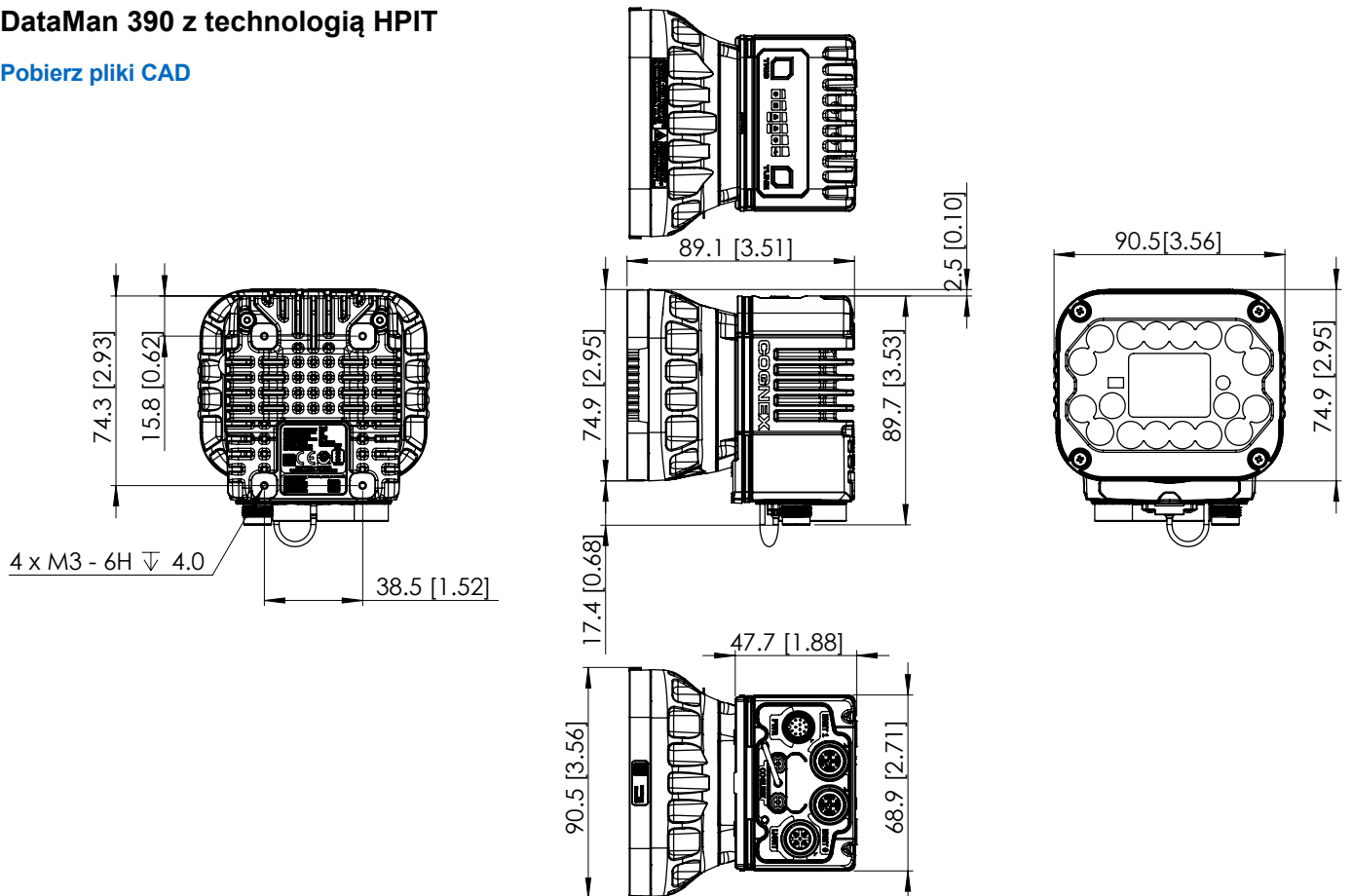
Jednostka bazowa DataMan 390

[Pobierz pliki CAD](#)



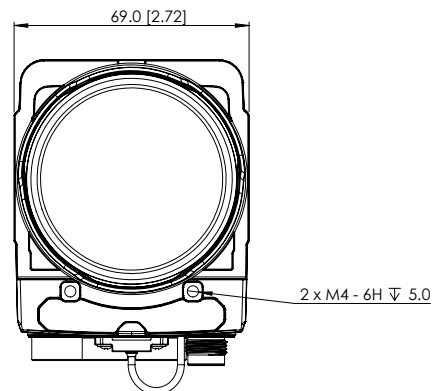
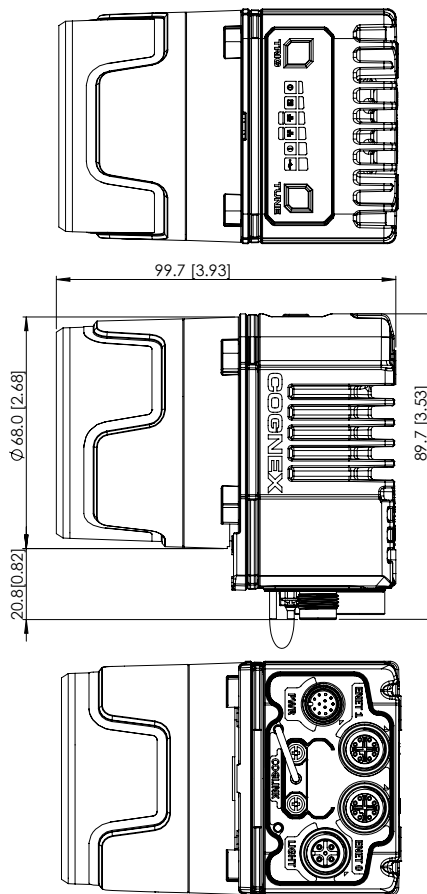
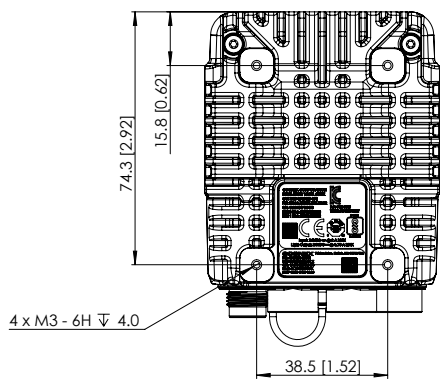
DataMan 390 z technologią HPIT

[Pobierz pliki CAD](#)

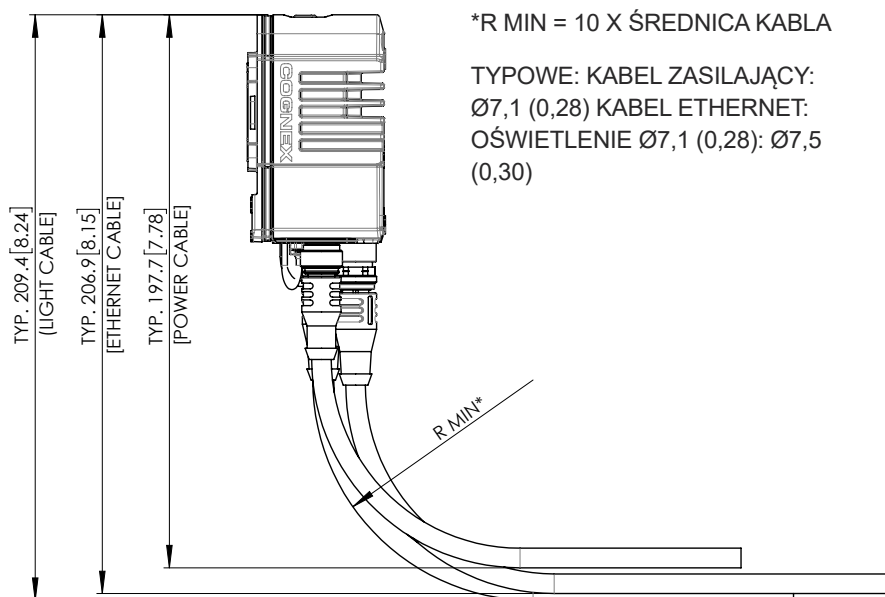


DataMan 390 z osłoną obiektywu 45 mm

[Pobierz pliki CAD](#)

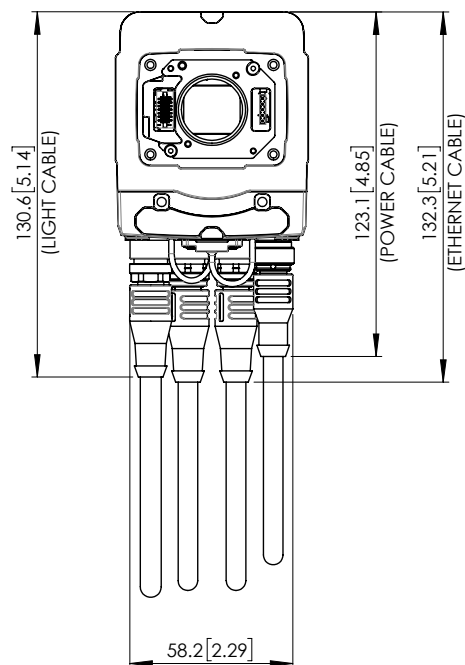


Promień zagięcia kabla



*R MIN = 10 X ŚREDNICA KABLA

TYPOWE: KABEL ZASILAJĄCY:
 Ø7,1 (0,28) KABEL ETHERNET:
 OŚWIETLENIE Ø7,1 (0,28): Ø7,5
 (0,30)



Build Your Vision

Systemy wizyjne

Zaawansowana sztuczna inteligencja ułatwia wdrażanie systemów wizyjnych do automatyzacji zadań kontrolnych, od wykrywania wad po weryfikację montażu i odczytywanie tekstu.

www.cognex.com/machine-vision



Czytniki kodów

Śledzenie i monitorowanie od hali do bramy dokowej dzięki elastycznym czytnikom i weryfikatorom zaprojektowanym z myślą o łatwości użytkowania i niezawodności.

www.cognex.com/barcodereaders



Rozwiązania branżowe

Sprostaj złożonym aplikacjom dzięki wydajnym systemom wizyjnym, które upraszczają współczesne wyzwania związane z produkcją i logistyką.

www.cognex.com/solutions



COGNEX

Firmy na całym świecie polegają na rozwiązaniach wizyjnych i do odczytu kodów firmy Cognex w celu optymalizacji jakości, obniżenia kosztów i kontroli identyfikacji.

**Siedziba firmy One Vision Drive
Natick, MA 01760
Stany Zjednoczone**

Skontaktuj się z nami lub znajdź
swoje regionalne biuro sprzedaży:
www.cognex.com/en-pl/sales

Ameryka Płn. i Płd.

Ameryka Płn.	+1 855 426 4639
Brazylia	+1 855 426 4639
Meksyk	+52 552 789 5444

Europa

Austria	+49 721 958 8052
Belgia (FR)	+33 176 549 318
Francja	+33 176 549 318
Niemcy	+49 721 958 8052
Irlandia	+353 21 601 9005
Włochy	+39 02 9475 4345
Hiszpania	+34 93 220 6237
Szwajcaria (DE)	+49 721 958 8052
Szwajcaria (FR)	+33 176 549 318
Wielka Brytania	+353 21 601 9005
Inna Europa	+353 21 601 9005

Azja i Pacyfik

Chiny	+86 218 036 5424
Indie	+91 7305 040397
Japonia	+81 345 790 266
Korea	+82 704 784 4038
Singapur	+65 3158 2511
Tajwan	+886 801 492 017
Inne regiony Azji i Pacyfiku	+65 3158 2511

© Copyright 2025, Cognex Corporation. Wszystkie informacje zawarte w niniejszym dokumencie mogą ulec zmianie bez powiadomienia. All Rights Reserved. Cognex i DataMan są zastrzeżonymi znakami towarowymi Cognex Corporation. PowerGrid jest znakiem towarowym firmy Cognex Corporation. Wszystkie pozostałe znaki towarowe są własnością ich odpowiednich właścicieli.

Lit. Nr DM390DS-PL-02-2025

www.cognex.com